

## Réservoirs de stockage commerciaux à grand volume et revêtement de finition



Photo du  
NV3308TG5A

### Caractéristiques des modèles à grand volume et revêtement de finition :

- **Tous les réservoirs sont construits et certifiés**—Conformément à la norme ASME Sect.IV, partie HLW pour 125 lb/po<sup>2</sup> (862 kPa). 150 lb/po<sup>2</sup> (1034 kPa) est disponible en option.
- **Construction verticale ou horizontale**—Les modèles horizontaux nécessitent deux sabots d'appui et ont deux raccords 3 po (76 mm) NPT supplémentaires.
- **Revêtement de finition isolant pulvérisé**—Le revêtement de finition 100 % acrylique de 2 1/4 po (57 mm) (valeur R de 16) de mousse de polyuréthane haute densité formulée pour résister aux conditions météorologiques extrêmes et à une large gamme de conditions.
- **Revêtement Vitraglas<sup>MD</sup>**—Une formule d'émail exclusive qui offre une protection supérieure du réservoir contre les effets extrêmement corrosifs de l'eau chaude. Cette formule (Vitraglas<sup>MD</sup>) est fusionnée à la surface d'acier par cuisson à plus de 1600 °F (871 °C).
- **Options en acier inoxydable disponible.**
- **Hydrojet HC<sup>MD</sup> optionnel**—Le tube de recirculation diélectriquement isolé en acier inoxydable minimise la turbulence et dirige l'eau la plus chaude au haut du réservoir afin de maximiser la livraison d'eau chaude.
- **Tiges d'anode protectrices en magnésium**—Offrent une protection accrue contre la corrosion pour un service à long terme sans tracas.
- **Connexions d'eau**—Deux raccords femelles NPT situés à l'avant pour faciliter le service et l'installation) (tableau de référence pour les dimensions). Des raccords de dimensions différentes sont disponibles en option.
- **Regard de nettoyage et trou d'homme optionnels**—Regard de nettoyage de 4 x 6 po (102 x 152 mm) de diamètre et ouverture de trou d'homme de 12 po x 16 po (305 mm x 406 mm) de diamètre pour permettre le retrait des sédiments et l'inspection de la surface intérieure.  
—**Trou d'homme standard sur tous les réservoirs dont le diamètre de cuve est de 42 po (1067 mm) ou plus.**
- **Un raccord d'aquastat 3/4 po (19 mm) NPT**—Situé dans la partie inférieure du réservoir.
- **Conçu pour le stockage d'eau potable jusqu'à 180 °F (82 °C).**
- **Réparable sur place.**
- **Oreilles de levage**—Standard.



### Garantie limitée du réservoir de 5 ans/Garantie limitée des pièces de 1 an.

Pour plus d'information concernant la garantie, veuillez visiter [www.bradfordwhite.com](http://www.bradfordwhite.com)

Pour les produits installés aux É.-U., au Canada et à Porto Rico. Certains États/provinces ne permettent pas la limitation de la durée des garanties. Voir la copie intégrale de la garantie fournie avec le chauffe-eau.

# Réservoirs de stockage commerciaux à grand volume

## Modèles de finition

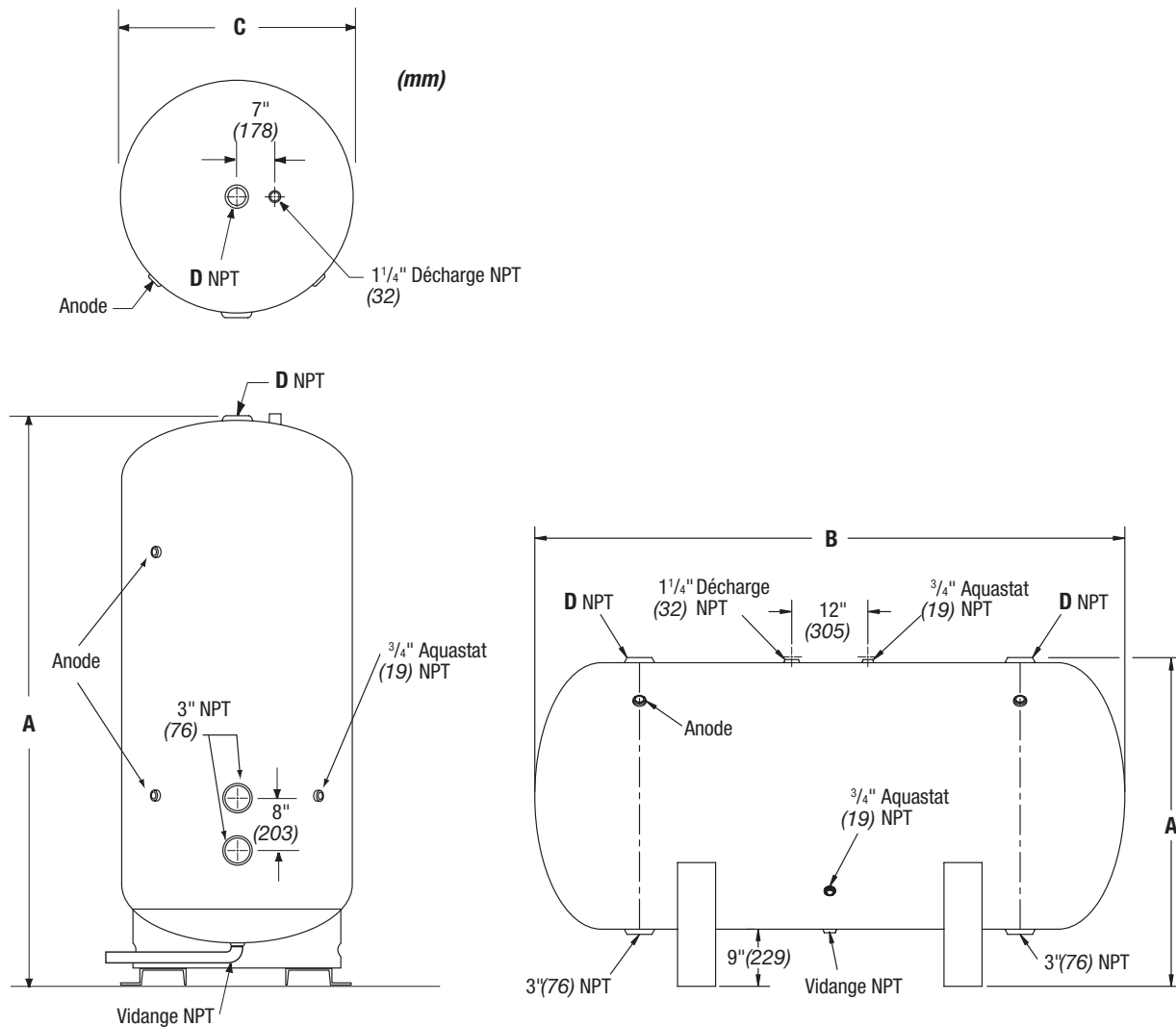
Satisfait ou dépasse la norme ASHRAE 90.1b (norme actuelle)

Numéro de modèle	Capacité (gal)		Capacité (litres)		A Vertical	A Horizontal	A Vertical	A Horizontal	B Horizontal	B Horizontal	C Diamètre	C Diamètre	D Diam. du raccord de sortie d'eau chaude	D Diam. du raccord de sortie d'eau chaude	(Vert.) Poids à l'expédition	(Horiz.) Poids à l'expédition	(Vert.) Poids à l'expédition	(Horiz.) Poids à l'expédition	Trou d'homme exigé
	Nominale	Nette	Nominale	Nette	(po)	(po)	(mm)	(mm)	(po)	(mm)	(po)	(mm)	(po)	(mm)	(lb)	(lb)	(kg)	(kg)	
N†193T*5A	193	175	731	662	69.25	41.25	1759	1048	67.5	1715	34.5	876	2.5	64	340	365	154	166	—
N†229T*5A	229	210	867	795	81.25	41.25	2064	1048	79.5	2019	34.5	876	2.5	64	387	412	176	187	—
N†260T*5A	260	240	984	908	91.25	41.25	2318	1048	89.5	2273	34.5	876	2.5	64	420	545	191	247	—
N†303T*5A	303	280	1147	1060	105.25	41.25	2673	1048	103.5	2629	34.5	876	2.5	64	483	508	219	230	—
N†318T*5A	318	285	1204	1079	78.25	47.25	1988	1200	76.5	1943	40.5	1029	2.5	64	550	576	249	261	—
N†340T*5A	340	320	1287	1211	117.25	41.25	2978	1048	115.5	2934	34.5	876	2.5	64	530	555	240	252	—
N†344T*5A	344	310	1302	1173	84.25	41.25	2140	1048	82.5	2096	40.5	1029	2.5	64	588	614	267	279	—
N†375T*5A	375	340	1420	1287	91.25	47.25	2318	1200	89.5	2273	40.5	1029	2.5	64	633	659	287	299	—
N†397T*5A	397	360	1503	1363	96.25	47.25	2445	1200	94.5	2400	40.5	1029	2.5	64	664	690	301	313	—
N†449T*5A	449	415	1700	1571	108.25	47.25	2750	1200	106.5	2705	40.5	1029	2.5	64	742	768	337	348	—
N†486T*5A	486	435	1840	1647	87.25	53.25	2216	1353	85.5	2172	46.5	1181	3	76	783	810	355	367	OUI
N†502T*5A	502	465	1900	1760	120.25	47.25	3054	1200	118.5	3010	40.5	1029	2.5	64	818	844	371	383	—
N†504T*5A	504	453	1908	1715	90.25	53.25	2292	1353	88.5	2248	46.5	1181	3	76	805	832	365	377	OUI
N†555T*5A	555	515	2101	1949	126	47.25	3200	1200	130.5	3315	40.5	1029	2.5	64	894	920	406	417	—
N†558T*5A	558	505	2112	1912	99.25	53.25	2521	1353	97.5	2477	46.5	1181	3	76	874	901	396	409	OUI
N†572T*5A	572	500	2165	1893	79.25	59.25	2013	1505	77.5	1969	52.5	1334	3	76	1038	1090	471	494	OUI
N†630T*5A	630	575	2385	2177	111.25	53.25	2826	1353	109.5	2781	46.5	1181	3	76	963	990	437	449	OUI
N†658T*5A	658	580	2491	2196	90.25	59.25	2292	1505	88.5	2248	52.5	1334	3	76	1161	1213	527	550	OUI
N†702T*5A	702	645	2657	2442	123.25	53.25	3131	1353	121.5	3086	46.5	1181	3	76	1052	1079	477	489	OUI
N†752T*5A	752	675	2847	2555	102.25	59.25	2597	1505	100.5	2553	52.5	1334	3	76	1298	1350	589	612	OUI
N†774T*5A	774	720	2930	2725	135.25	53.25	3435	1353	133.5	3391	46.5	1181	3	76	1140	1167	517	529	OUI
N†834T*5A	834	776	3157	2937	145.25	53.25	3689	1353	143.5	3645	46.5	1181	3	76	1217	1547	552	702	OUI
N†846T*5A	846	765	3202	2896	114.25	59.25	2902	1505	112.5	2858	52.5	1334	3	76	1433	1485	650	674	OUI
N†940T*5A	940	860	3558	3255	126.25	59.25	3207	1505	124.5	3162	52.5	1334	3	76	1567	1619	711	734	OUI
N†981T*5A	981	875	3713	3312	107.25	65.25	2724	1657	104	2642	58.5	1486	3	76	1596	1696	724	769	OUI
N†1119T*5A	1119	1000	4236	3785	121.25	62.25	3080	1581	119	3023	58.5	1486	3	76	1827	1949	829	884	OUI
N†1128T*5A	1128	1040	4270	3937	147.25	59.25	3740	1505	145.5	3696	52.5	1334	3	76	1805	1857	819	842	OUI
N†1174T*5A	1174	1000	4444	3785	104.25	71.25	2648	1810	101	2565	64.5	1638	3	76	2007	2548	910	1156	OUI
N†1219T*5A	1219	1110	4614	4202	131.25	62.25	3334	1581	128	3251	58.5	1486	3	76	1889	2124	857	963	OUI
N†1306T*5A	1306	1225	4944	4637	176.25	59.25	4477	1505	172.5	4382	52.5	1334	3	76	1950	2160	885	980	OUI
N†1327T*5A	1327	1217	5023	4607	142.25	62.25	3613	1581	139	3531	58.5	1486	3	76	1969	2299	893	1043	OUI
N†1395T*5A	1395	1245	5281	4713	122.25	71.25	3105	1810	119	3023	65	1651	3	76	2376	2648	1078	1201	OUI
N†1457T*5A	1457	1340	5515	5072	155.25	59	3943	1499	152	3861	59	1499	3	76	2182	2306	990	1046	OUI
N†1635T*5A	1635	1500	6189	5678	173.25	62.25	4401	1581	170	4318	58.5	1486	3	76	2485	2734	1127	1240	OUI
N†1689T*5A	1689	1530	6394	5792	146.25	71.25	3715	1810	143	3632	64.5	1638	3	76	2797	2829	1269	1283	OUI
N†1761T*5A	1761	1538	6666	5822	108.25	83.25	2750	2115	105	2667	76.5	1943	3	76	2677	2942	1214	1334	OUI
N†1814T*5A	1814	1690	6867	6397	191.25	62.25	4858	1581	188	4775	58.5	1486	3	76	2722	2972	1235	1348	OUI
N†1983T*5A	1983	1820	7506	6889	176.25	71.25	4477	1810	173	4394	64.5	1638	3	76	3210	3560	1456	1615	OUI
N†2061T*5A	2061	1800	7802	6814	125.25	83.25	3181	2115	122	3099	76.5	1943	3	76	3035	3335	1377	1513	OUI
N†2115T*5A	2115	1865	8006	7060	128.25	83.25	3258	2115	125	3175	76.5	1943	3	76	3099	3369	1406	1528	OUI
N†2165T*5A	2165	2000	8195	7571	185.25	71.25	4705	1810	182	4623	64.5	1638	3	76	3481	3491	1579	1583	OUI
N†2256T*5A	2256	2000	8540	7571	136.25	83.25	3461	2115	133	3378	76.5	1943	3	76	3267	3540	1482	1606	OUI
N†2276T*5A	2276	2105	8616	7968	194.25	71.25	4934	1810	197	5004	64.5	1638	3	76	3639	3989	1651	1809	OUI
N†2538T*5A	2538	2285	9607	8650	152.25	83.25	3867	2115	149	3785	76.5	1943	3	76	3304	3881	1499	1760	OUI
N†2570T*5A	2570	2395	9729	9066	218.25	71.25	5544	1810	215	5461	64.5	1638	3	76	3922	4172	1779	1892	OUI
N†2765T*5A	2765	2500	10467	9464	165.25	83.25	4197	2115	162	4115	76.5	1943	3	76	3878	4105	1759	1862	OUI
N†2901T*5A	2901	2500	10981	9464	129.25	95.25	3283	2419	126	3200	88.5	2248	3	76	4265	4684	1935	2125	OUI
N†2959T*5A	2959	2727	11201	10323	176.25	83.25	4477	2115	173	4394	76.5	1943	3	76	4110	4394	1864	1993	OUI
N†3308T*5A	3308	2915	12522	11034	146.25	95.25	3715	2419	143	3632	88.5	2248	3	76	4747	5196	2153	2357	OUI
N†3382T*5A	3382	3147	12802	11913	200.25	83.25	5086	2115	197	5004	76.5	1943	3	76	4616	4852	2094	2201	OUI
N†3805T*5A	3805	3567	14403	13503	224.25	83.25	5696	2115	221	5613	76.5	1943	3	76	5122	5418	2323	2458	OUI
N†3884T*5A	3884	3480	14703	13173	170.25	95.25	4324	2419	167	4242	88.5	2248	3	76	5428	5902	2462	2677	OUI
N†4404T*5A	4404	4162	16671	15755	258.25	83.25	6560	2115	255	6477	76.5	1943	3	76	5616	6144	2547	2787	OUI
N†4459T*5A	4459	4045	16879	15312	194.25	95.25	4934	2419	191	4851	88.5	2248	3	76	6109	6614	2771	3000	OUI
N†5038T*5A	5038	4610	19071	17451	220.25	95.25	5594	2419	215	5461	88.5	2248	3	76	6787	7327	3079	3323	OUI
N†6138T*5A	6138	5695	23235	21558	264.25	95.25	6712	2419	261	6629	88.5	2248	3	76	8094	8693	3671	3943	OUI

- \* G = Vitraglas<sup>MD</sup> (garantie limitée de 5 ans)
- \* D = Double Vitraglas<sup>MD</sup> (garantie limitée de 10 ans)
- \* E = Époxy (garantie limitée de 1 an - réparable sur place)
- \* S2 = Acier inoxydable passivé 316L (garantie limitée de 10 ans)
- \* S3 = Acier inoxydable duplex passivé 2205 (garantie limitée de 25 ans)
- \* Consultez l'usine pour les autres options en acier inoxydable

Exemple : NV1219JG5A.

# Réservoirs de stockage commerciaux à grand volume



## Options de réservoir :

- Regard de nettoyage (4 x 6 po) (102 x 152 mm)
- Trou d'homme (12 x 16 po) (305 x 406 mm)
- Filetages supplémentaires (1 po - 4 po) (25 mm - 102 mm)
- Raccords à bride (3 po - 10 po) (76 mm - 254 mm)
- Pression de fonctionnement 150 lb/po<sup>2</sup> (1034 kPa) (ajouter le suffixe -5)
- Hydrojet HC<sup>MD</sup> (ajouter le suffixe -1)

\* **Consultez l'usine pour les autres options**

## Généralités

Raccordements d'eau avant 3 po (76 mm) NPT (excepté où cela est indiqué). Filetage T&P 1 1/4 po (32mm) NPT. Filetage aquastat (3/4 po) (19 mm) NPT. La plupart des réservoirs de stockage sont fabriqués avec des têtes et des bases convexes. Certains fabricants indiquent la capacité du réservoir comme « Nominal ». Généralement, il s'agit de la capacité théorique calculée en supposant un réservoir fabriqué avec une tête et une base plates (au lieu de convexes). Bradford White indique la capacité réelle et nominale aux fins de comparaison.

**Les dimensions et les caractéristiques techniques peuvent être modifiées sans préavis, conformément à notre politique d'amélioration continue des produits.**

## Réservoirs de stockage commerciaux à grand volume

### Exemple de spécifications :

Le réservoir de stockage doit être un Bradford White modèle à revêtement de finition avec une capacité de stockage nominale d'au moins \_\_\_\_\_ gallons (\_\_\_\_\_ litres), et des dimensions totales de \_\_\_\_\_ pouces (\_\_\_\_\_ cm) de haut, par \_\_\_\_\_ pouces (\_\_\_\_\_ cm) de diamètre. Le réservoir doit être revêtu de Vitraglas<sup>MD</sup>, et être construit et étiqueté conformément à la norme « ASME Boiler and Pressure Vessel Code » ASME IV, partie HLW pour 125 lb/po<sup>2</sup> (862 kPa), avec une pression de service de \_\_\_\_\_ lb/po<sup>2</sup> (\_\_\_\_\_ kPa). Le réservoir de stockage doit comporter une garantie limitée de cinq (5) ans (garantie limitée de dix (10) ans disponible sur le revêtement Double Vitraglas<sup>MD</sup>).

**Service à la clientèle / Ventes 1-866-690-0961 / 905-203-0600**  
**Soutien technique 24/7 800-334-3393 ■ Courriel : [techserv@bradfordwhite.com](mailto:techserv@bradfordwhite.com)**

**Built to be the Best**