

## Réservoirs de stockage commerciaux à grand volume en acier au carbone sans enveloppe et non isolés



Photo du  
NV303NG5A

(L'illustration illustre les  
taraudages facultatifs)

### Caractéristiques des modèles de réservoirs de stockage à grand volume en acier au carbone sans enveloppe et non isolés :

- **Tous les réservoirs sont construits et certifiés**—Conformément à la norme ASME Sect. IV, partie HLW pour 125 lb/po<sup>2</sup> (862 kPa). 150 lb/po<sup>2</sup> (1034 kPa) est disponible en option.
- **Construction verticale ou horizontale**—Les modèles horizontaux nécessitent deux sabots d'appui et ont deux raccords 3 po (76 mm) NPT supplémentaires.
- **Réservoir de stockage nu**—Acier épais avec apprêt couleur oxyde rouge.
  - Les options pour les réservoirs en acier inoxydable comprennent le fini d'usine, le fini uniforme et le fini poli.
- **Revêtement Vitraglas<sup>MD</sup>**—Une formule d'émail exclusive qui offre une protection supérieure du réservoir contre les effets extrêmement corrosifs de l'eau chaude. Cette formule (Vitraglas<sup>MD</sup>) est fusionnée à la surface d'acier par cuisson à plus de 1600 °F (871 °C).
  - **Vitraglas<sup>MD</sup> (garantie limitée de 5 ans) et Vitraglas<sup>MD</sup> double (garantie limitée de 10 ans).**
- **Hydrojet HC<sup>MD</sup> optionnel**—Le tube de recirculation diélectriquement isolé en acier inoxydable minimise la turbulence et dirige l'eau la plus chaude au haut du réservoir afin de maximiser la livraison d'eau chaude.
- **Tiges d'anode en magnésium**—Offrent une protection accrue contre la corrosion pour un service à long terme sans tracas.
- **Connexions d'eau**—Deux raccords femelles NPT situés à l'avant pour faciliter le service et l'installation (tableau de référence pour les dimensions). Des raccords de dimensions différentes sont disponibles en option.
- **Regard de nettoyage et trou d'homme optionnels**—Regard de nettoyage de 4 x 6 po (102 x 152 mm) de diamètre et ouverture de trou d'homme de 12 x 16 po (305 x 406 mm) de diamètre pour permettre le retrait des sédiments et l'inspection de la surface intérieure.
  - **Trou d'homme standard sur tous les réservoirs dont le diamètre de cuve est de 42» (1067 mm) ou plus.**
- **Un raccord d'aquastat 3/4 po (19 mm) NPT**—Situé dans la partie inférieure du réservoir.
- **Conçu pour le stockage d'eau potable jusqu'à 180 °F (82 °C).**
- **Oreilles de levage**—Standard



### Garantie limitée du réservoir de 5 ans/Garantie limitée des pièces de 1 an.

Pour plus d'information concernant la garantie, veuillez visiter [www.bradfordwhite.com](http://www.bradfordwhite.com)

Pour les produits installés aux É.-U., au Canada et à Porto Rico. Certains États/provinces ne permettent pas la limitation de la durée des garanties. Voir la copie intégrale de la garantie fournie avec le chauffe-eau.

# Réservoirs de stockage commerciaux à grand volume en acier au carbone

## Modèles en acier au carbone sans enveloppe et non isolés

Satisfait ou dépasse la norme ASHRAE 90.1b (norme actuelle)

Numéro de modèle	Capacité (gal)		Capacité (litres)		A Vertical		A Horizontal		B Horizontal		C Diamètre		D Diam.		(Vert.) Poids à l'expédition (lb)	(Horiz.) Poids à l'expédition (lb)	(Vert.) Poids à l'expédition (kg)	(Horiz.) Poids à l'expédition (kg)	Trou d'homme exigé
	Nominale	Nette	Nominale	Nette	Vertical	Horizontal	Vertical	Horizontal	Horizontal	Horizontal	Diamètre	Diamètre	Diam. du raccord de sortie d'eau chaude (po)	Diam. du raccord de sortie d'eau chaude (mm)					
					(po)	(po)	(mm)	(mm)	(po)	(mm)	(po)	(mm)	(po)	(mm)					
N†193N*A	193	175	731	662	67	39	1702	991	63	1600	30	762	2.5	64	340	365	154	166	—
N†229N*A	229	210	867	795	79	39	2007	991	75	1905	30	762	2.5	64	387	412	176	187	—
N†260N*A	260	240	984	908	89	39	2261	991	85	2159	30	762	2.5	64	420	545	191	247	—
N†303N*A	303	280	1147	1060	103	39	2616	991	99	2515	30	762	2.5	64	483	508	219	230	—
N†318N*A	318	285	1204	1079	76	45	1930	1143	72	1829	36	914	2.5	64	550	576	249	261	—
N†340N*A	340	320	1287	1211	115	39	2921	991	111	2819	30	762	2.5	64	530	555	240	252	—
N†344N*A	344	310	1302	1173	82	45	2083	1143	78	1981	36	914	2.5	64	588	614	267	279	—
N†375N*A	375	340	1420	1287	89	45	2261	1143	85	2159	36	914	2.5	64	633	659	287	299	—
N†397N*A	397	360	1503	1363	94	45	2388	1143	90	2286	36	914	2.5	64	664	690	301	313	—
N†449N*A	449	415	1700	1571	106	45	2692	1143	102	2591	36	914	2.5	64	742	768	337	348	—
N†486N*A	486	435	1840	1647	85	51	2159	1295	81	2057	42	1067	3	76	783	810	355	367	OUI
N†502N*A	502	465	1900	1760	118	45	2997	1143	114	2896	36	914	2.5	64	818	844	371	383	—
N†504N*A	504	453	1908	1715	88	51	2235	1295	84	2134	42	1067	3	76	805	832	365	377	OUI
N†555N*A	555	515	2101	1949	130	45	3302	1143	126	3200	36	914	2.5	64	894	920	406	417	—
N†558N*A	558	505	2112	1912	97	51	2464	1295	93	2362	42	1067	3	76	874	901	396	409	OUI
N†572N*A	572	500	2165	1893	77	57	1956	1448	73	1854	48	1219	3	76	1038	1090	471	494	OUI
N†630N*A	630	575	2385	2177	109	51	2769	1295	105	2667	42	1067	3	76	963	970	437	440	OUI
N†658N*A	658	580	2491	2196	88	57	2235	1448	84	2134	42	1067	3	76	805	1213	365	550	OUI
N†702N*A	702	645	2657	2442	121	51	3073	1295	117	2972	42	1067	3	76	1052	1079	477	489	OUI
N†752N*A	752	675	2847	2555	100	57	2540	1448	96	2438	48	1219	3	76	1298	1350	589	612	OUI
N†774N*A	774	720	2930	2725	133	51	3378	1295	129	3277	42	1067	3	76	1140	1167	517	529	OUI
N†834N*A	834	776	3157	2973	143	51	3632	1295	139	3531	42	1067	3	76	1217	1244	552	564	OUI
N†846N*A	846	765	3202	2896	112	57	2845	1448	108	2743	48	1219	3	76	1433	1485	650	674	OUI
N†940N*A	940	860	3558	3255	124	57	3150	1448	120	3048	48	1219	3	76	1567	1619	711	734	OUI
N†981N*A	981	875	3713	3312	105	63	2667	1600	99	2515	54	1372	3	76	1596	1696	724	769	OUI
N†1119N*A	1119	1000	4236	3785	119	63	3023	1600	113	2870	54	1372	3	76	1827	1949	829	884	OUI
N†1128N*A	1128	1040	4270	3937	145	57	3683	1448	141	3581	48	1219	3	76	1805	1857	819	842	OUI
N†1174N*A	1174	1000	4444	3785	102	69	2591	1753	96	2438	60	1524	3	76	2007	2039	910	925	OUI
N†1219N*A	1219	1110	4614	4202	129	63	3277	1600	123	3124	54	1372	3	76	1889	2124	857	963	OUI
N†1306N*A	1306	1225	4944	4637	174	57	4420	1448	168	4267	48	1219	3	76	2186	2106	992	955	OUI
N†1327N*A	1327	1217	5023	4607	140	63	3556	1600	134	3404	54	1372	3	76	1969	2299	893	1043	OUI
N†1395N*A	1395	1245	5281	4713	120	69	3048	1753	114	2896	60	1524	3	76	2376	2648	1078	1201	OUI
N†1457N*A	1457	1340	5515	5072	153	63	3886	1600	147	3734	54	1372	3	76	2182	2306	990	1046	OUI
N†1635N*A	1635	1500	6189	5678	171	63	4343	1600	165	4191	54	1372	3	76	2484	2734	1127	1240	OUI
N†1689N*A	1689	1530	6394	5792	144	69	3658	1753	138	3505	60	1524	3	76	2797	2829	1269	1283	OUI
N†1761N*A	1761	1538	6666	5822	106	81	2692	2057	100	2540	72	1829	3	76	2677	2942	1214	1334	OUI
N†1814N*A	1814	1690	6867	6397	189	63	4801	1600	183	4648	54	1372	3	76	2722	2972	1235	1348	OUI
N†1983N*A	1983	1820	7506	6889	174	69	4420	1753	168	4267	60	1524	3	76	3210	3560	1456	1615	OUI
N†2061N*A	2061	1800	7802	6814	123	81	3124	2057	117	2972	72	1829	3	76	3035	3305	1377	1499	OUI
N†2115N*A	2115	1865	8006	7060	126	81	3200	2057	120	3048	72	1829	3	76	3099	3369	1406	1528	OUI
N†2165N*A	2165	2000	8195	7571	183	69	4648	1753	177	4496	60	1524	3	76	3481	3831	1579	1738	OUI
N†2256N*A	2256	2000	8540	7571	134	81	3404	2057	128	3251	72	1829	3	76	3267	3540	1482	1606	OUI
N†2276N*A	2276	2105	8616	7968	192	69	4877	1753	192	4877	60	1524	3	76	3639	3989	1651	1809	OUI
N†2538N*A	2538	2285	9607	8650	150	81	3810	2057	144	3658	72	1829	3	76	3304	3881	1499	1760	OUI
N†2570N*A	2570	2395	9729	9066	216	69	5486	1753	210	5334	60	1524	3	76	3922	4172	1779	1892	OUI
N†2765N*A	2765	2500	10467	9464	163	81	4140	2057	157	3988	72	1829	3	76	3878	4105	1759	1862	OUI
N†2901N*A	2901	2500	10981	9464	127	93	3226	2362	121	3073	84	2134	3	76	4265	4684	1935	2125	OUI
N†2959N*A	2959	2727	11201	10323	174	81	4420	2057	168	4267	72	1829	3	76	4110	4394	1864	1993	OUI
N†3308N*A	3308	2915	12522	11034	144	93	3658	2362	138	3505	84	2134	3	76	4747	5195	2153	2356	OUI
N†3382N*A	3382	3147	12802	11913	198	81	5029	2057	192	4877	72	1829	3	76	4616	4852	2094	2078	OUI
N†3805N*A	3805	3567	14403	13503	222	81	5639	2057	216	5486	72	1829	3	76	5122	5418	2323	2458	OUI
N†3884N*A	3884	3480	14703	13173	168	93	4267	2362	162	4115	84	2134	3	76	5428	5902	2462	2677	OUI
N†4404N*A	4404	4162	16671	15755	256	81	6502	2057	250	6350	72	1829	3	76	5616	6144	2547	2787	OUI
N†4459N*A	4459	4045	16879	15312	192	93	4877	2362	186	4724	84	2134	3	76	6109	6614	2771	3000	OUI
N†5038N*A	5038	4610	19071	17451	216	93	5486	2362	210	5334	84	2134	3	76	6789	7327	3079	3323	OUI
N†6138N*A	6138	5695	23235	21558	262	93	6680	2362	256	6502	84	2134	3	76	8094	8693	3671	3943	OUI

† V = Vertical, H = Horizontal.

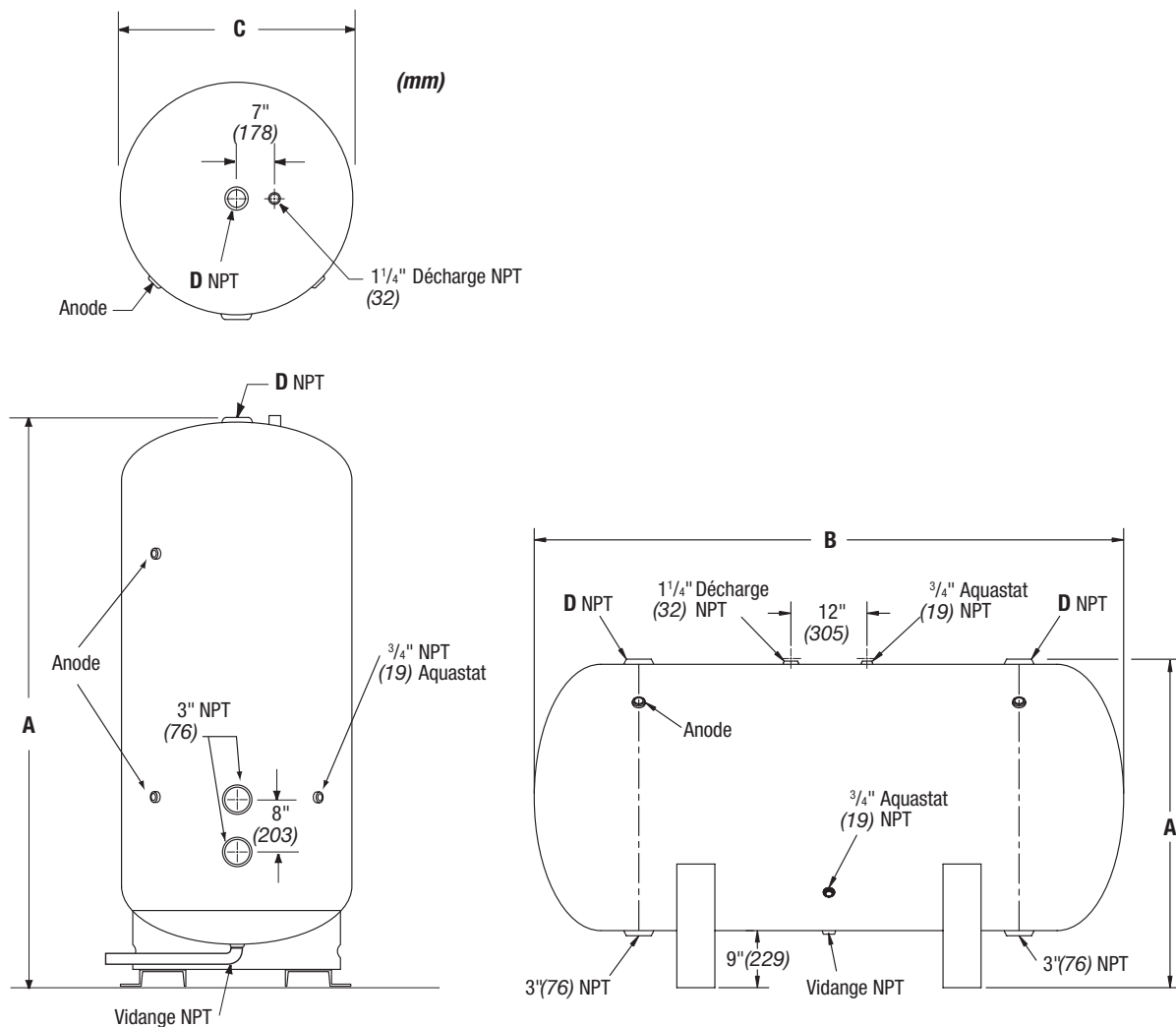
\* G5 = Vitraglas<sup>MD</sup> (garantie limitée de 5 ans)

\* D10 = Double Vitraglas<sup>MD</sup> (garantie limitée de 10 ans)

\* E1 = Epoxy (garantie limitée de 1 an - réparable sur place)

Exemple : NV1219JG5A.

# Réservoirs de stockage commerciaux à grand volume en acier au carbone



## Options de réservoir :

- Regard de nettoyage (4 x 6 po) (102 x 152 mm) ..... (ajoutez le suffixe **-HH**)
- Trou d'homme (12 x 16 po) (305 x 406 mm)..... (ajoutez le suffixe **-MW**; non requis pour les modèles avec trou d'homme standard)
- Filetages supplémentaires (1 po - 4 po) (25 mm - 102 mm)
- Raccords à bride (3 po - 10 po) (76 mm - 254 mm)
- Pression de fonctionnement 150 lb/po<sup>2</sup> (1034 kPa) (ajouter le suffixe -5) ... (ajoutez le suffixe **-150**)
- Hydrojet HC<sup>MD</sup> (ajouter le suffixe -1)..... (numéro de pièce 629-100191-000)
- Fixations antisismiques

\* **Consultez l'usine pour les autres options**

# Réservoirs de stockage commerciaux à grand volume en acier au carbone ■

## Exemple de spécifications :

Le réservoir de stockage en acier au carbone doit être un modèle Bradford White sans enveloppe et non isolé avec une capacité de stockage nominale d'au moins \_\_\_\_\_ gallons (\_\_\_\_\_ litres), et des dimensions totales de \_\_\_\_\_ pouces (\_\_\_\_\_ cm) de haut, par \_\_\_\_\_ pouces (\_\_\_\_\_ cm) de diamètre. Le réservoir doit être revêtu de Vitraglas<sup>MD</sup>, et être construit et étiqueté conformément à la norme « ASME Boiler and Pressure Vessel Code » ASME IV, partie HLW pour 125 lb/po<sup>2</sup> (862 kPa), avec une pression de service de \_\_\_\_\_ lb/po<sup>2</sup> (\_\_\_\_\_ kPa). Le réservoir de stockage doit comporter une garantie limitée de cinq (5) ans (garantie limitée de dix (10) ans disponible sur le revêtement Double Vitraglas<sup>MD</sup>).

## Généralités

Connexions d'eau avant 3 po (76 mm) NPT (excepté où cela est indiqué). Filetage T&P 1¼ po (32 mm) NPT. Filetage aquastat (3/4 po) (19 mm) NPT. La plupart des réservoirs de stockage sont fabriqués avec des têtes et des bases convexes. Certains fabricants indiquent la capacité du réservoir comme « Nominal ». Généralement, il s'agit de la capacité théorique calculée en supposant un réservoir fabriqué avec une tête et une base plates (au lieu de convexes). Bradford White indique la capacité réelle et nominale aux fins de comparaison.

*Les dimensions et les caractéristiques techniques peuvent être modifiées sans préavis, conformément à notre politique d'amélioration continue des produits.*

**Service à la clientèle / Ventes 1-866-690-0961 / 905-203-0600**  
**Soutien technique 24/7 800-334-3393 ■ Courriel : [techserv@bradfordwhite.com](mailto:techserv@bradfordwhite.com)**

**Built to be the Best** ■